



ZMĚNA Č. 1 ÚZEMNÍHO PLÁNU BĚLEČ

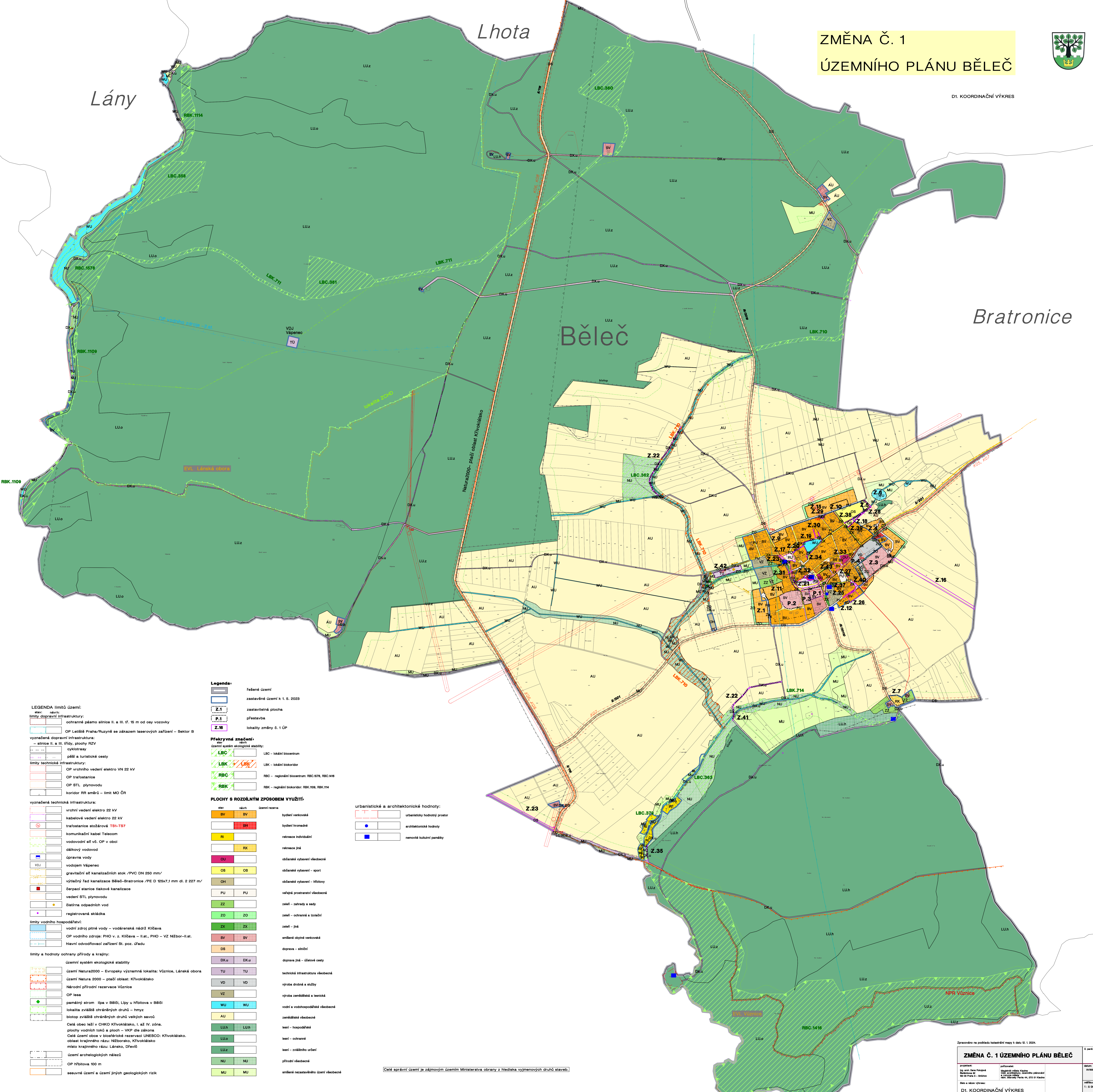
D1. KOORDINAČNÍ VÝKRES

Bratronice

Lhota

Lány

Běleč



Legenda:

- Fešné území
- zastavěné území k 1. 5. 2023
- zastavitelná plocha
- přestavba
- lokality změny č. 1 ÚP

Překryvné značení:

- LBC – lokální biocentrum
- LBK – lokální biokoridor
- RBC – regionální biocentrum RBC.1078, RBC.1416
- RBK – regionální biokoridor RBK.1008, RBK.1114

PLOCHY S ROZDÍLNÝM ZPŮSOBEM VYUŽITÍ:

- | stav | nůvň | území rezervy |
|------|------|------------------------------------|
| BV | BV | bydlení venkovské |
| BR | BR | bydlení hromadné |
| RI | RI | rekreace individuální |
| RJ | RJ | rekreace jiná |
| OU | OU | občanské vybavení všeobecné |
| OS | OS | občanské vybavení – sport |
| OH | OH | občanské vybavení – hřbitovy |
| PU | PU | většinou prostranství všeobecné |
| ZO | ZO | zeleň – zahradní a sady |
| ZK | ZK | zeleň – ochranná a tolažní |
| ZJ | ZJ | zeleň – jiná |
| SV | SV | smíšené obytné venkovské |
| DS | DS | doprava – silniční |
| DX.u | DX.u | doprava jiná – ústečné cesty |
| TU | TU | technická infrastruktura všeobecná |
| VD | VD | výroba drobná a služby |
| VZ | VZ | výroba zemědělská a lesnická |
| WU | WU | vodní a vodohospodářské všeobecné |
| AU | AU | zemědělské všeobecné |
| LU.h | LU.h | lezeň – hospodářské |
| LU.o | LU.o | lezeň – ochranné |
| LU.z | LU.z | lezeň – zvláštního určení |
| NU | NU | přírodní všeobecné |
| MU | MU | smíšené nezařazené území všeobecné |

- ### urbanistické a architektonické hodnoty:
- urbanistický hodnotný prostor
 - architektonické hodnoty
 - namívené kulturní památky

- ### LEGENDA limitů území:
- stav: nůvň:
- limity dopravní infrastruktury:
 - ochranné pásmo silnice II. a III. tř. 15 m od osy vozovky
 - OP Letiště Praha/Ružyně se zákazem laserových zařízení – Sektor B
 - vyznačené dopravní infrastruktury:
 - silnice II. a III. třídy, plochy RZV
 - cyklotrasy
 - pěší a turistické cesty
 - limity technické infrastruktury:
 - OP vrchního vedení elektro VN 22 kV
 - OP trafostanice
 - OP STL plynovodu
 - koridor RRI směrový – limit MO ČR
 - vyznačené technické infrastruktury:
 - vrchní vedení elektro 22 kV
 - kabelové vedení elektro 22 kV
 - trafostanice stožárová TS1-TS7
 - komeniční kabel Telecom
 - vodovodní síť vč. OP v obci
 - dálkový vodovod
 - úpravná vody
 - vodojem Vápenec
 - gravitační síť kanalizačních stok /PVC DN 250 mm/
 - výtlačný řad kanalizace Bělč-Bratronice /PE D 125x7,1 mm di. 2 227 m/
 - šerpač stánice tlakové kanalizace
 - vedení STL plynovodu
 - šlístina odpadních vod
 - registrovaná skládka
 - limity vodního hospodářství:
 - vodní zdroj pitné vody – vodárenská nádrž Klířava
 - OP vodního zdroje: PHO v. z. Klířava – Il. st., PHO – VZ Něžbor–Il. st.
 - hlavní odvodňovací zařízení St. poz. Úřadu
 - limity a hodnoty ochrany přírody a krajiny:
 - územní systém ekologické stability
 - území Natura2000 – Evropsky významná lokalita: Vůznice, Lánské obory
 - území Natura 2000 – pražská oblast: Křivoklátsko
 - Národní přírodní rezervace Vůznice
 - OP lesa
 - památný strom: lípa v BB8I, Lípy u hřbitova v BB8I
 - lokality zvlášť chráněných druhů – hmyz
 - biotop zvlášť chráněných druhů velkých savců
 - Celá obec leží v CHKO Křivoklátsko, I. až IV. zóna.
 - plochy vodních toků a ploch – VKP dle zákona
 - Celá územní obce v biotopické rezervaci UNESCO: Křivoklátsko, oblast krajinného rázu: Něžborcko, Křivoklátsko
 - místo krajinného rázu: Lánsko, Dřevíč
 - území archeologických nálezů
 - OP hřbitova 100 m
 - seismické území a území jiných geologických rizik

Celý správní území je zájmovým územím Ministerstva obrany z hlediska vyjmenovaných druhů staveb.

Zpracováno na podkladě katastrální mapy k datu 12. 1. 2024.

ZMĚNA Č. 1 ÚZEMNÍHO PLÁNU BĚLEČ	
<p>projednáno:</p> <p>19. srpna 2024, Obec Bělč</p> <p>19. srpna 2024, Bratronice</p> <p>19. srpna 2024, Bělč</p> <p>19. srpna 2024, Bělč</p>	<p>projednáno:</p> <p>19. srpna 2024, Obec Bělč</p> <p>19. srpna 2024, Bratronice</p> <p>19. srpna 2024, Bělč</p> <p>19. srpna 2024, Bělč</p>
<p>číslo: 01/2024</p> <p>1:1:5 000</p>	<p>číslo: 01/2024</p> <p>1:1:5 000</p>