

Dopravní omezení na silnici II/606 (Karlovarská)

Akce: Rekonstrukce silnice II/606 (Karlovarská) - etapy

- I. Etapa extravilán (mimo obec) – **2.září – do konce listopadu –viz níže!!!**
- II. Etapa intravilán (obec) - **jaro 2020** –budeme informovat po obdržení instrukcí Odboru dopravy a služeb MMK, pravděpodobně v prvních měsících roku 2020

Lokalita Kamenné Žehrovice – Doksy – úplná uzavírka:

Termín uzavírky : **2. září 2019 – 30. listopadu 2019**

Délka uzavírky: **1,515 km**

Popis uzavírky: Vyloučen provoz na silnici II/606, ul. Karlovarská v obci Doksy za křižovatkou se silnicí III/2381, směr Srby až před křižovatkou se silnicí II/238, směr Kladno v obci Kamenné Žehrovice, ul. Karlovarská třída.

Délka objížďky : **2,100 km**

Popis objížďky: objížďka je navržena po III/2381 a II/238, obousměrně.

Linková osobní doprava: bude vedena po objížďce.

Lokalita Tuchlovice – Kamenné Žehrovice – částečná uzavírka:

Termín uzavírky: **2. září 2019 – 3. listopadu 2019**

Délka uzavírky: **0,6 km**

Provoz bude veden střídavě jedním jízdním pruhem a řízen světelnou signalizační soupravou.

Linková osobní doprava: autobusová zastávka „Tuchlovice, Dřevěnkov, rozc.“ bude přesunuta na konec oce Tuchlovice.

Lokalita Tuchlovice – Slovanka – částečná uzavírka.

Termín uzavírky: **2. září 2019 – 3. listopadu 2019**

Délka uzavírky: **0,6 km**

Provoz bude veden střídavě jedním jízdním pruhem a řízen světelnou signalizační soupravou.

Linková osobní doprava: provoz v aut. zastávkách nebude omezen.

Lokalita: Velká Dobrá – úplná uzavírka.

Termín uzavírky: **2. září 2019 – 3. listopadu 2019**

Délka uzavírky: **0,540 km**

Popis uzavírky: vyloučen provoz na silnici II/606, ul. Karlovarská, za okružní křižovatkou až před MK ul. Unhošťská, včetně křižovatek s MK v obci Velká Dobrá

Délka objížďky : **1,2 km**

Popis objížďky: objížďka je řešena v trase po III/0063, ul. Berounská a ul. Unhošťská, obousměrně.

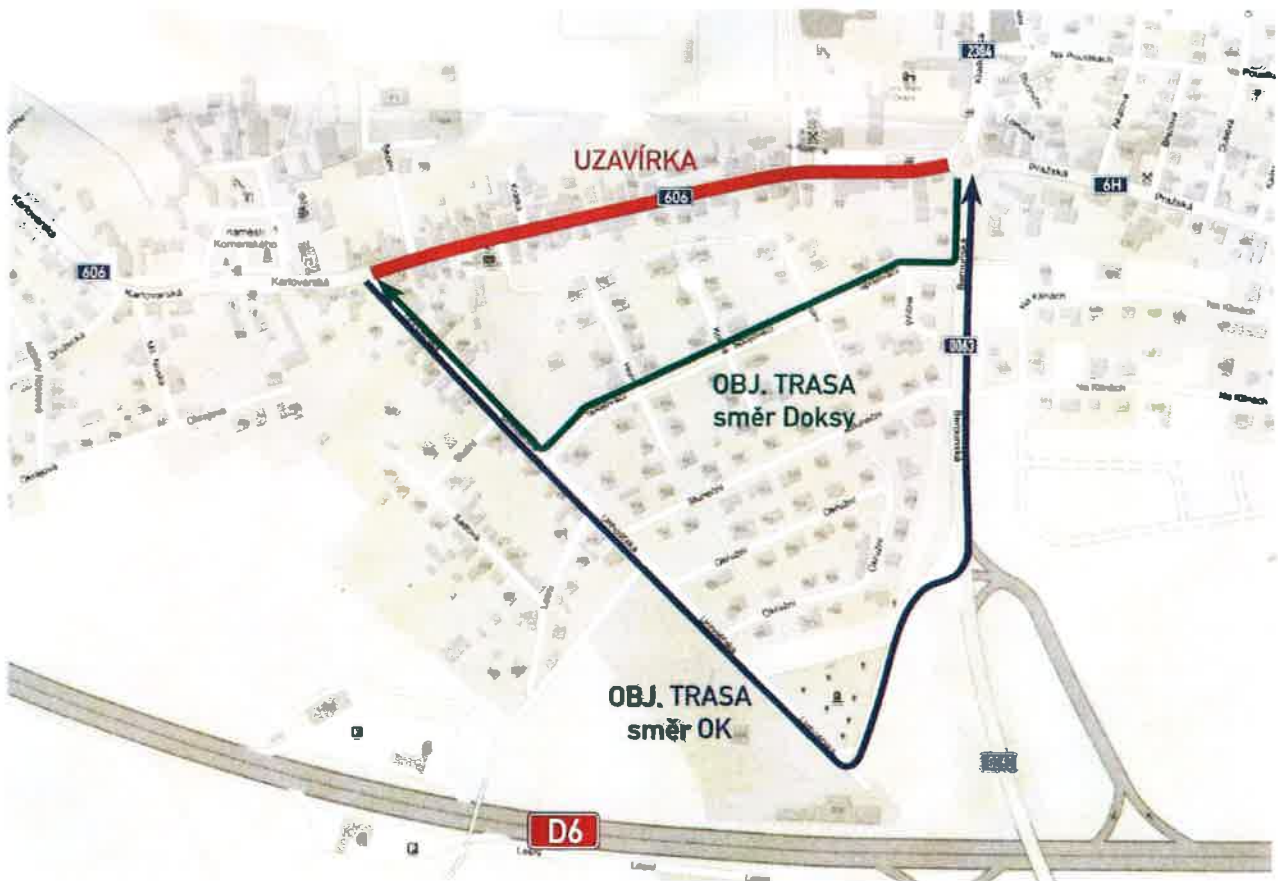
Linková osobní doprava: bude zrušena bez náhrady aut. zastávka Velká Dobrá.

Celková situace stavby

II/606 Velká Dobrá - Nové Strašecí, rekonstrukce silnice a mostů



DIO 1. - úplná uzavírka Velká Dobrá km 0,000-0,540

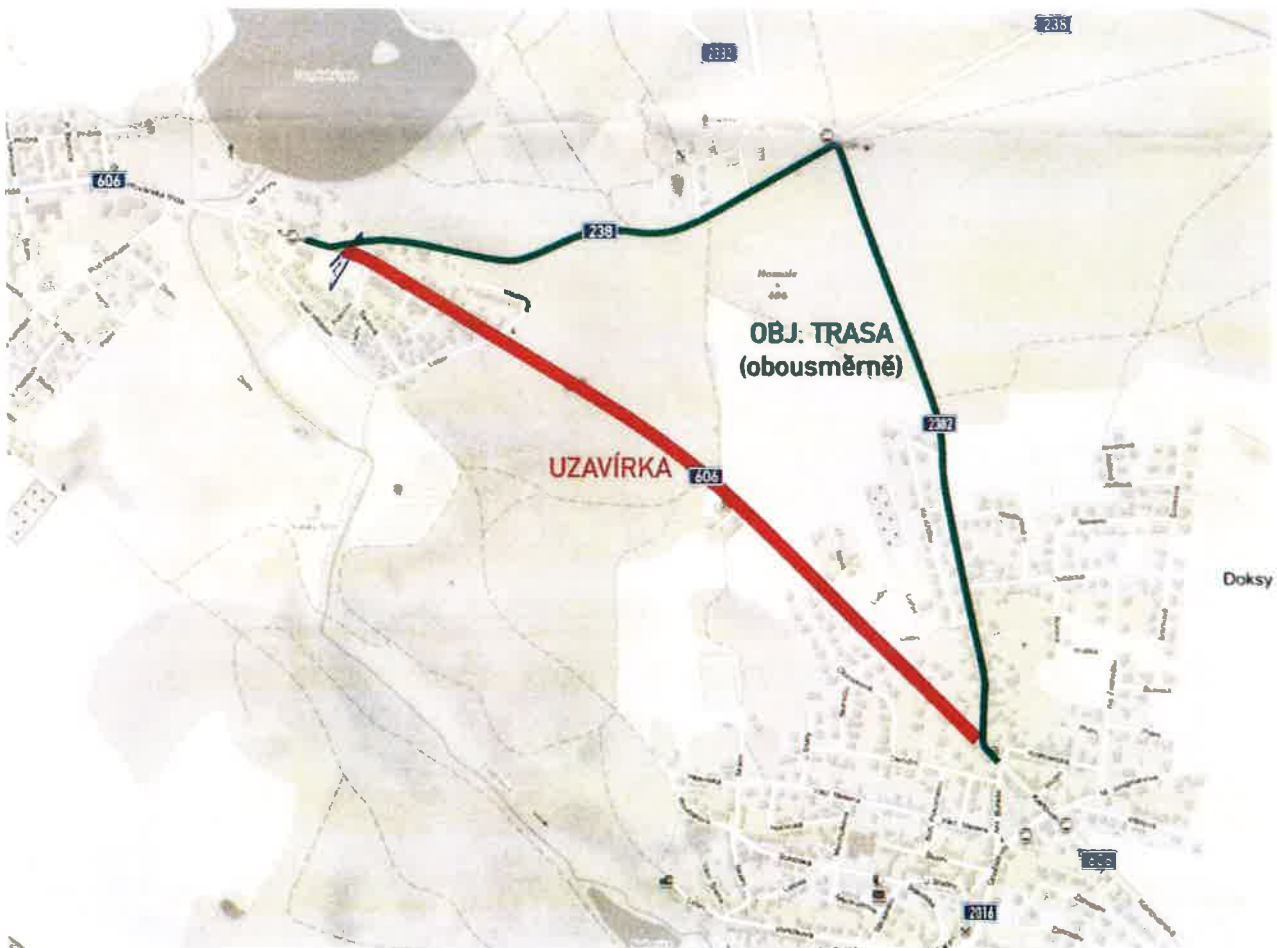


Celková situace stavby

II/606 Velká Dobrá - Nové Strašecí, rekonstrukce silnice a mostů

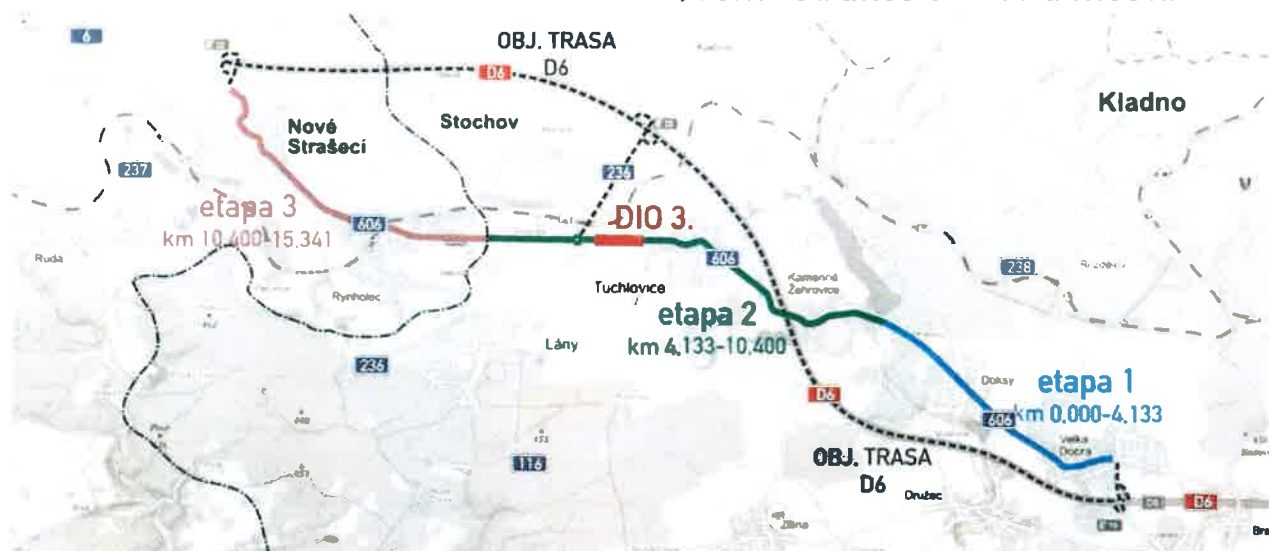


DIO 2. - úplná uzavírka Doksy - K. Žehrovice km 2,645 - 4,160



Celková situace stavby

II/606 Velká Dobrá - Nové Strašecí, rekonstrukce silnice a mostů



DIO 3. - částečná uzavírka Tuchlovice - Slovanka

km 8,155 - 8,985



Celková situace stavby

II/606 Velká Dobrá - Nové Strašecí, rekonstrukce silnice a mostů



DIO 4. - částečná uzavírka Vašírov - Rynholec km 10,400 - 11,620



Celková situace stavby

II/606 Velká Dobrá - Nové Strašecí, rekonstrukce silnice a mostů



DIO 5. - částečná uzavírka K. Žehrovice - Tuchlovice km 6.120 - 6.835

